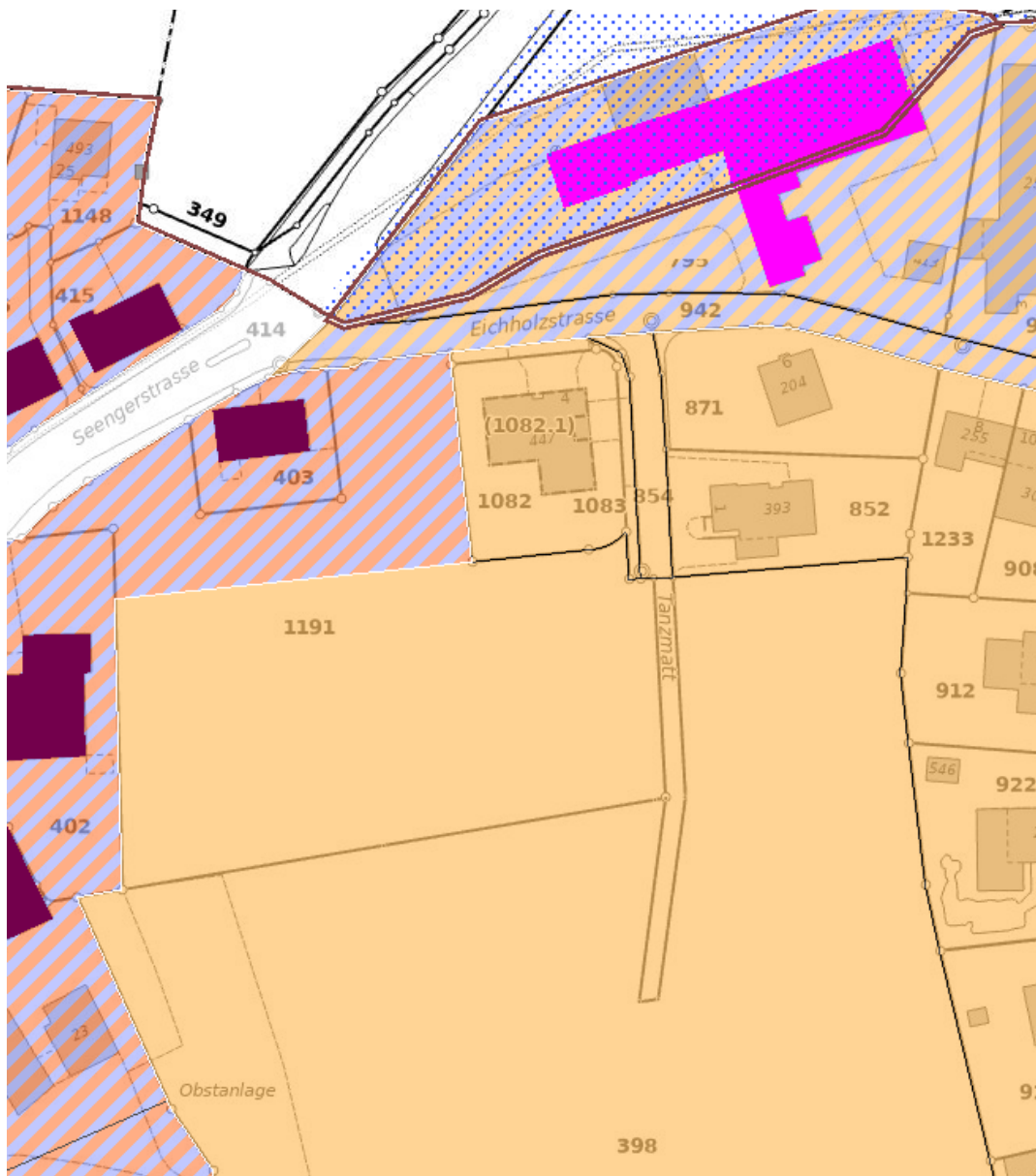


Boniswil, Kurzbericht Lärm Tanzmatt

1. Ausgangslage

Für das Gestaltungsplangebiet Tanzmatt (Parzellen 1191, 398) in Boniswil muss nach Art. 24 Abs. 2 USG (Stand 1. April 2026) nachgewiesen werden, dass die Immissionsgrenzwerte eingehalten werden können. Lärmquelle ist die Seengerstrasse, relevante nächstgelegene Empfangspunkte sind die WG3 mit Empfindlichkeitsstufe III im nördlichen Teil und die W2 mit Empfindlichkeitsstufe II im südlichen Teil.



2. Randbedingungen

Es ist davon auszugehen, dass die Liegenschaft auf Parzelle 403 bestehen bleibt. Bei den lärmempfindlichen Räumen sind folgende Grenzwerte einzuhalten:

Wohn- und Gewerbezone WG 3

Lärmempfindliche Räume, IGW bei Tag	65 dBA
Lärmempfindliche Räume, IGW in der Nacht	55 dBA

Wohnzone W2

Lärmempfindliche Räume, IGW bei Tag	60 dBA
Lärmempfindliche Räume, IGW in der Nacht	50 dBA

3. Lärmberechnung Strassenlärm

3.1 Grundlagen Strassenlärm

Die Verkehrszahlen und der Anteil lauter Fahrzeuge wurden dem Emissionskataster des Kantons Aargau und den Layer Verkehrszählungen entnommen (AGIS, 2026). Im Emissionskataster des Kantons sind Verkehrszahlen aus dem Jahr 2024 hochgerechnet. Die Verkehrszahlen wurden in Anlehnung an die Empfehlung zum Kapazitätsnachweis des Kantons Aargau auf 2026 hochgerechnet. Mit einem DTV von 7'002 Fahrzeugen pro Tag (2024) ist eine ausreichende Kapazität vorhanden. Die Hochrechnung erfolgt daher mit 2% pro Jahr.

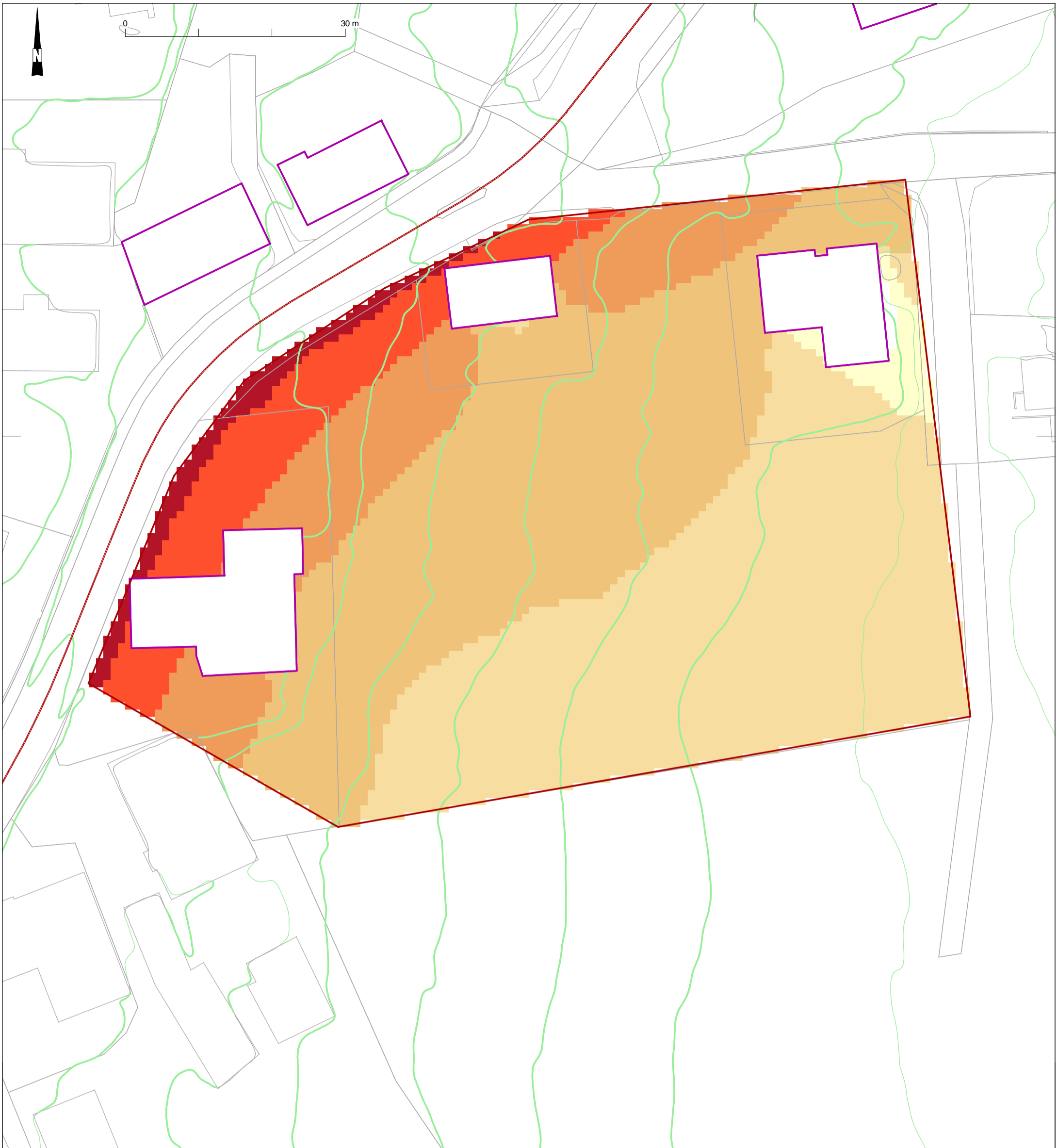
3.2 Berechnungen Strassenlärm

Die Berechnungen wurden mit dem Berechnungsprogramm SLIP durchgeführt. Die Ausbreitungsberechnung (Empfängerfläche mit Höhe 1.5 m) erfolgte mit sonROAD18 (siehe Anhänge).

4. Lärmbeurteilung

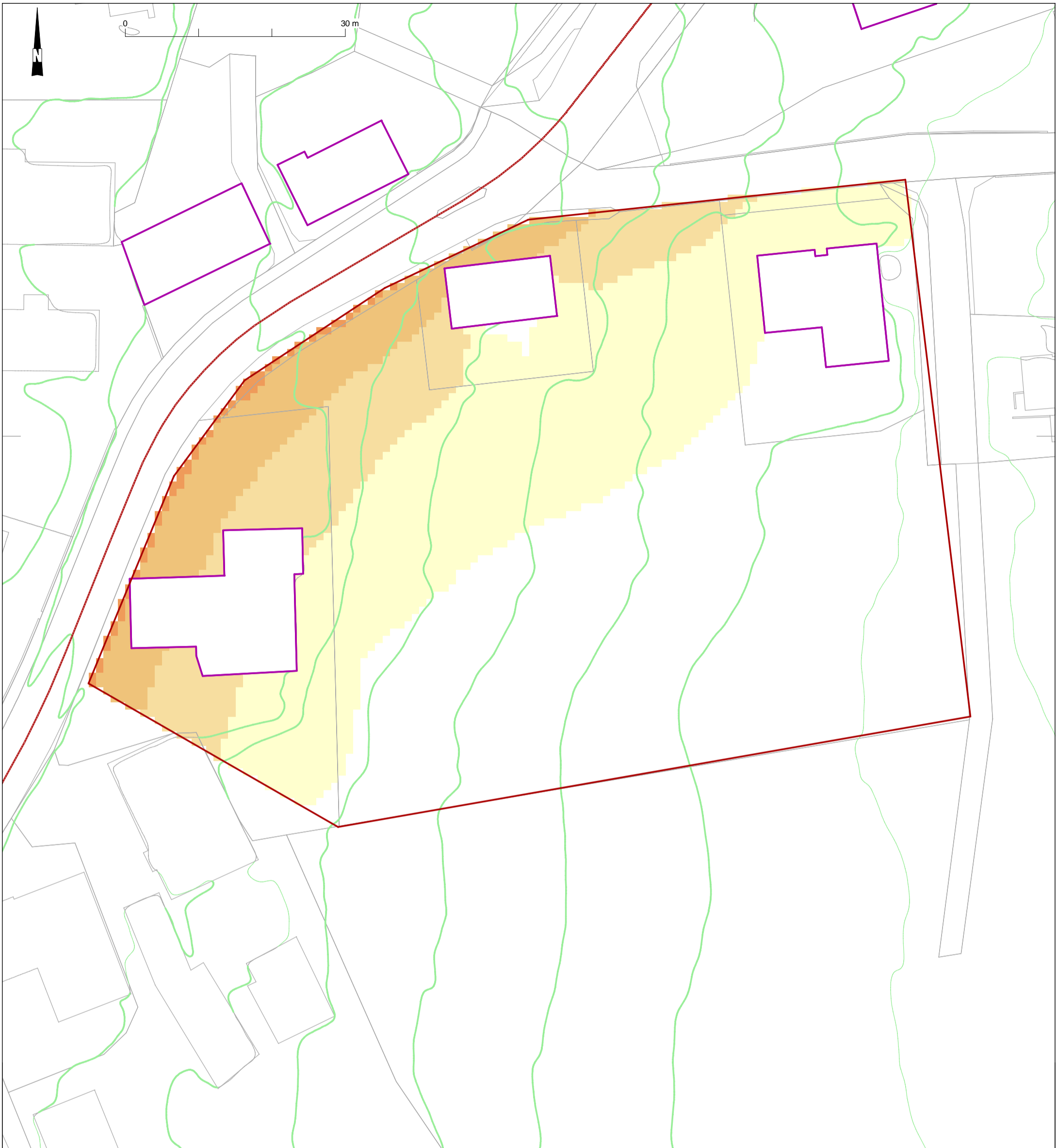
Massgebend sind die Werte am Tag. Im nördlichen Teil der Parzelle 1191, im Bereich der WG3 mit der Empfindlichkeitsstufe ES III ist der Immissionsgrenzwert bereits nach ca. 2 m eingehalten. Im südlichen Teil, im Bereich W2 mit ES II ist der Immissionsgrenzwert eingehalten.

Ballmer + Partner AG, 10.04.2026/CK (26045)



Boniswil Tanzmatt
Lärmfläche am Tag

- ≥ 80.0 dBA
- ≥ 75.0 dBA
- ≥ 70.0 dBA
- ≥ 65.0 dBA
- ≥ 60.0 dBA
- ≥ 55.0 dBA
- ≥ 50.0 dBA
- ≥ 45.0 dBA
- ≥ 40.0 dBA



Boniswil Tanzmatt

Lärmfläche in der Nacht

- ≥ 80.0 dBA
- ≥ 75.0 dBA
- ≥ 70.0 dBA
- ≥ 65.0 dBA
- ≥ 60.0 dBA
- ≥ 55.0 dBA
- ≥ 50.0 dBA
- ≥ 45.0 dBA
- ≥ 40.0 dBA